

dubai 80
dubai corner



ERC

SOSTITUZIONE REATTORE ELETTRONICO

N.B. Prima di svolgere qualsiasi operazione, scollegare la spina dalla rete di alimentazione. Tali operazioni devono essere svolte da Personale Qualificato.

ELECTRONIC BALLAST REPLACEMENT

N.B. The following operations must be done by a qualified electrician. Before carrying out any installation it is recommended to pull out the plugs from the power supply.

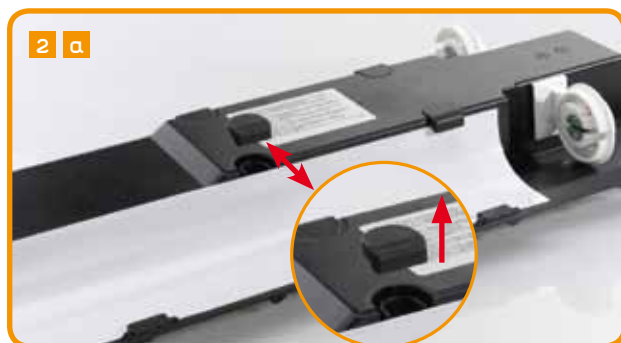
1

Rimuovere lampade e ghiera dal corpo plafoniera.
Remove the lamps and ring nuts the from the lamps holder.



2

Rimuovere tutti i tappi ferma lamina (2a) e le lamine riflettenti (2b).
Remove all the caps (2a) and the reflecting sheets (2b).



3

Svitare le viti presenti sul corpo plafoniera (3a) e rimuovere il coperchio superiore (3b-3c).

Unscrew the overtank lamp (3a) and remove the upper cover (3b-3c).



4

Scollegare i cavi del reattore elettronico premendo con un cacciavite sulla morsettiera.

Disconnect the 2 electronic ballast cables by pushing with a screwdriver on the terminal board.



5

Svitare le due viti evidenziate in figura e rimuovere il reattore.
 Svitare le due viti evidenziate in figura e rimuovere il reattore.

**6**

Posizionare il nuovo reattore 2x24W fissandolo al corpo plafoniera tramite due viti.

Place the new 2x24W ballast and fix it to the lamps holder with the two screws.

**7**

Collegare i due cavi marroni del portalampada al reattore tramite i morsetti 3 e 4.

Connect the two brown cables coming from the nearest lamp holder to the ballast through terminals 3 and 4.

**8**

Collegare i due cavi bianchi provenienti dal portalampada più lontano al reattore tramite i morsetti 5 e 6.

Connect the two white cables coming from the farther lamp holder to the ballast through terminals 5 and 6.

**9**

Collegare i due cavi bianchi provenienti dal portalampada più vicino al reattore tramite i morsetti 1 e 2.

Connect the two white cables coming from the nearest lamp holder to the ballast through terminals 1 and 2.

**10**

Collegare l'alimentazione del reattore.

Connect the ballast power cable.

**11**

Riassemblare la plafoniera seguendo la procedura descritta sopra in modo inverso.

Assemble the over tank lamp following the over instructions contrariwise.